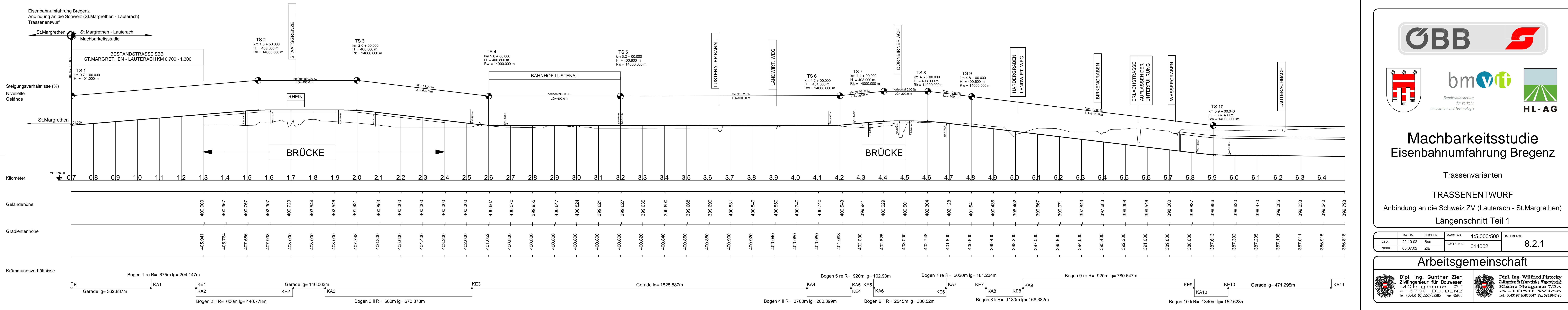


Blattgröße: 147,0 x 29,7 cm = 0,4 m²

014002/ Zeichnungen / Trassenumrandung / LS-Anbindung / CH-ZV-AG
A. Demmler / 29.10.2002



HL-AG

Machbarkeitsstudie

Eisenbahnumfahrung Bregenz

Trassenvarianten

TRASSENENTWURF

Anbindung an die Schweiz ZV (Lauterach - St.Margrethen)

Längenschnitt Teil 1

DATUM	ZEICHEN	MASSTAB:	1:5.000/500	UNTERLAGE:
GEZ.	22.10.02	Bac	AUFTR.-NR.:	014002
GEPR.	05.07.02	ZIE		8.2.1

Arbeitsgemeinschaft

Dipl. Ing. Gunther Zierl
Zivilingenieur für Bauwesen
Mühlgasse 21
A-6700 BLUDENZ
Tel. (0043) (0)5552/62285 Fax 65935

Dipl. Ing. Wilfried Pistecky
Zivilingenieur für Kulturtechnik u. Wasserwirtschaft
Kleine Neugasse 7/2A
A-1050 WIEN
Tel. (0043) (01)5875047 Fax 5875047-80