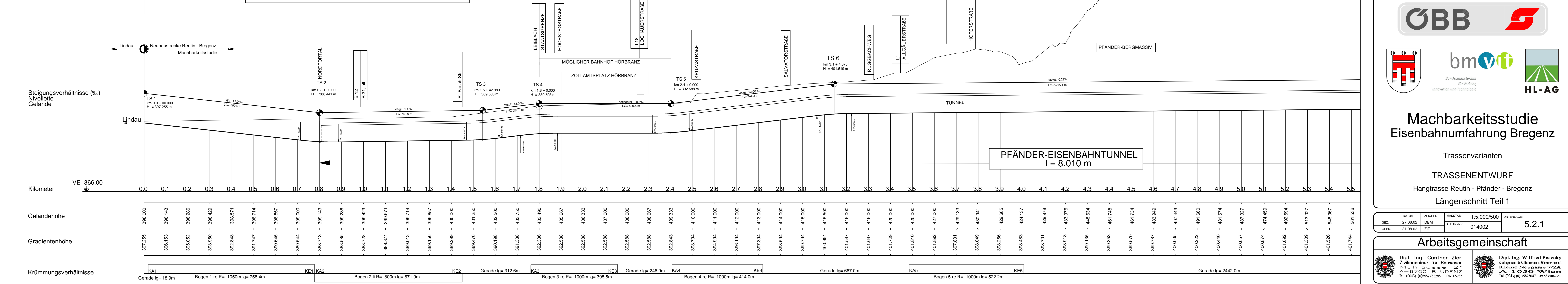


Blattgröße: 147,0 x 29,7cm = 0,44mz

Eisenbahnumfahrung Bregenz  
 Hangtrasse Reutin - Pfänder - Wolfurt  
 Trassenentwurf

Gelände aus Übersichtskarte M 1:50.000 entnommen



## Machbarkeitsstudie Eisenbahnumfahrung Bregenz

Trassenvarianten  
**TRASSENENTWURF**  
 Hangtrasse Reutin - Pfänder - Bregenz  
 Längenschnitt Teil 1

GEZ.	DATUM	ZEICHEN	MASSTAB:	UNTERLAGE:
GEPR.	31.08.02	ZIE	1:5.000/500	5.2.1
			AUFTR.-NR.: 014002	

### Arbeitsgemeinschaft

**Dipl. Ing. Gunther Zierl**  
 Zivilingenieur für Bauwesen  
 Müniggasse 21  
 A-6700 BLUDENZ  
 Tel. (0043) (0)5552/62285 Fax 65835

**Dipl. Ing. Wilfried Pistecky**  
 Zivilingenieur für Kulturtechnik u. Wasserwirtschaft  
 Kleine Neugasse 7/2A  
 A-1050 WIEN  
 Tel. (0043) (0)1/5875047 Fax 5875047-80

P:\014002\Zg\_Haupttrasse\1\Trassenuntersuchung\SH\_Hangtrasse\_Reutin  
 A. Demmler / 28.10.2002