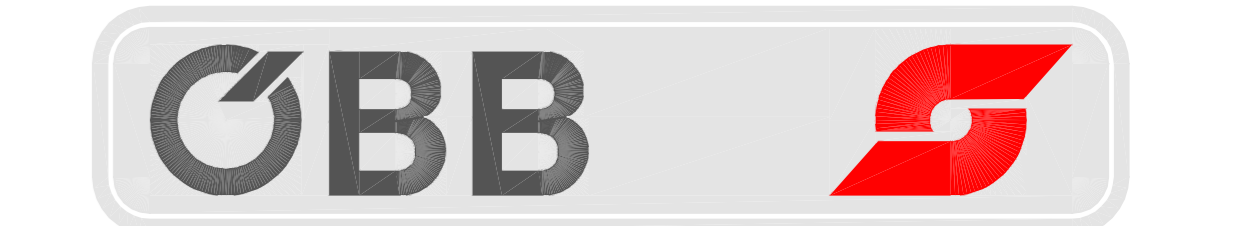
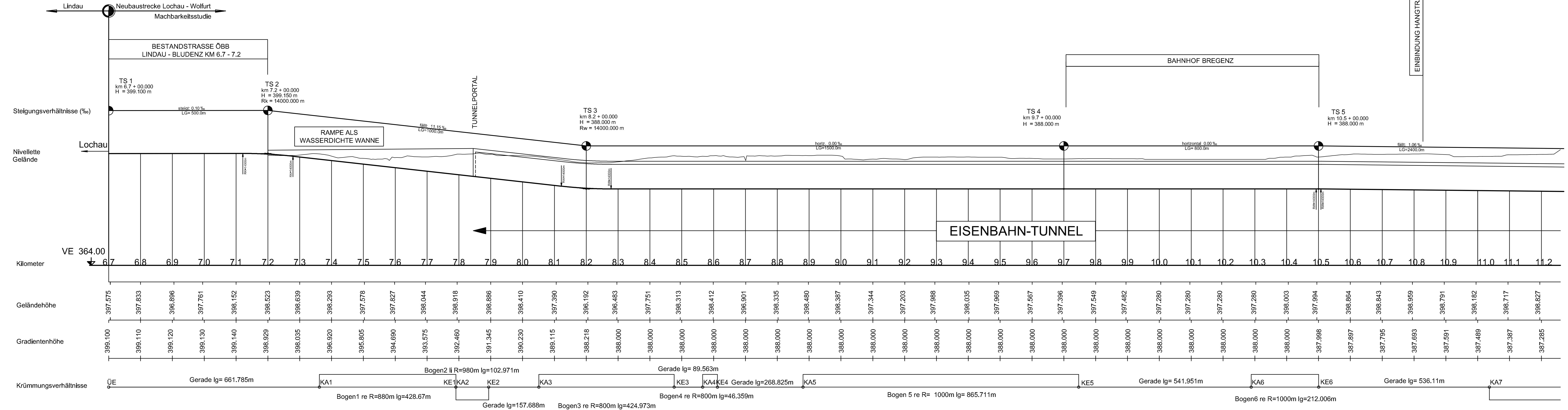


Blattgröße: 126,0 x 297,0 cm = 0,37mz

Eisenbahnumfahrung Bregenz
Tunneltrasse Lochau - Pfänder - Wolfurt
Trassenentwurf



Machbarkeitsstudie Eisenbahnumfahrung Bregenz

Trassenvarianten
TRASSENENTWURF
Unterflurtrasse Lochau - Bregenz - Wolfurt
Längenschnitt Teil 1

DATUM	ZEICHEN	MASSTAB:	1:5.000/500	UNTERLAGE:
GEZ. 27.05.02	LAN	AUFTR.-NR.:	014002	4.2.1
GEPR. 28.05.02	ZIE			

Arbeitsgemeinschaft

<p>Dipl. Ing. Gunther Zierl Zivilingenieur für Bauwesen Mühlgasse 21 A-6700 BLUDENZ Tel. (0043) (0)5552/62285 Fax 65935</p>	<p>Dipl. Ing. Wilfried Pistecky Zivilingenieur für Kulturtechnik u. Wasserwirtschaft Kleine Neugasse 7/2A A-1050 Wien Tel. (0043) (0)1/5875047 Fax 5875047-80</p>
--	--

014002 / Zeichnungen / Trassenuntersuchung / LS-Unterflurtrasse.dwg
A. Demmler / 28.10.2002