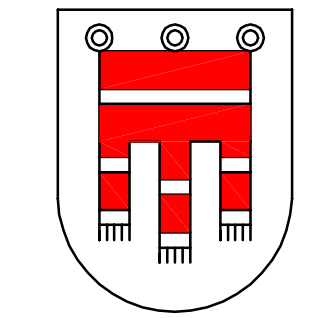
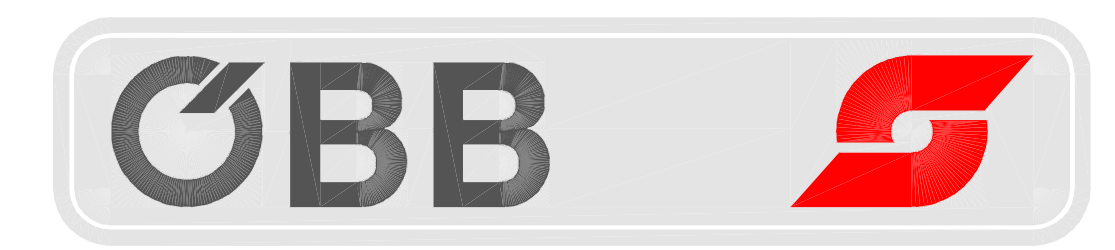
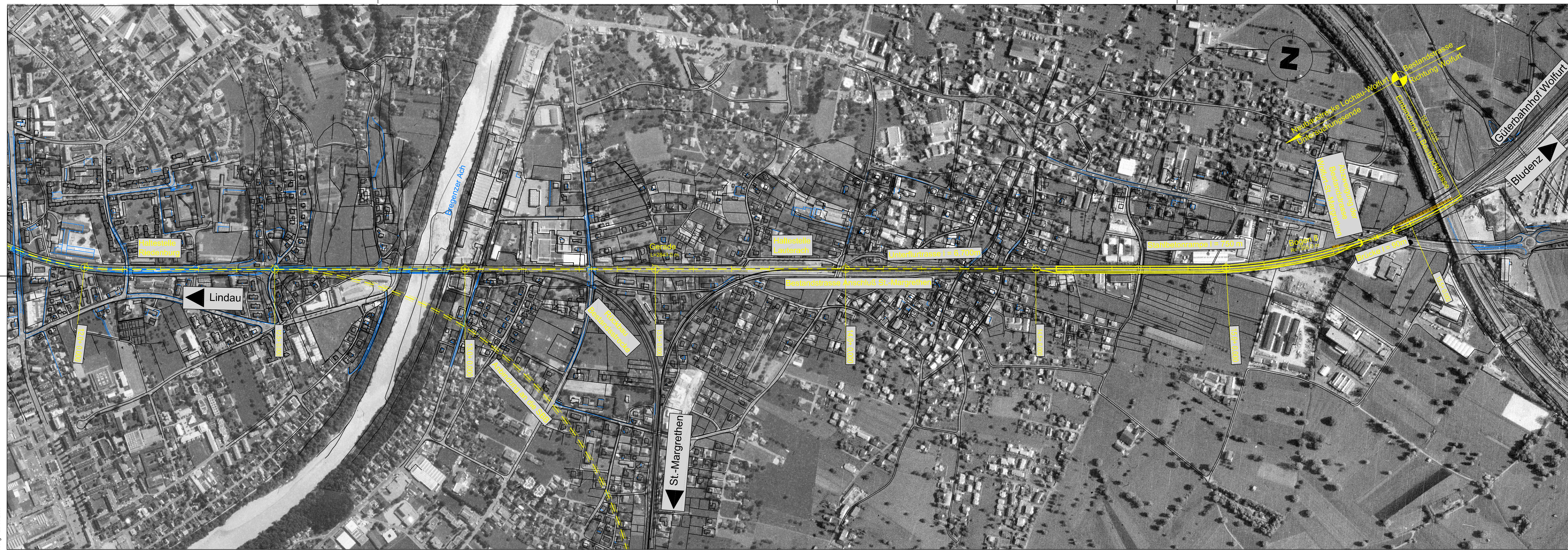


Blattgröße: 1,05 x 0,30m = 0,32m²
 014002 / Zeichnungen / Haupttrasse / Unterflurtrasse.dwg
 Geogr / 25.03.2003



Machbarkeitsstudie Eisenbahnumfahrung Bregenz

Trassenvarianten


TRASSENENTWURF

Unterflurtrasse Lochau - Bregenz - Wolfurt

Lageplan Teil 3

DATUM	ZEICHEN	MASSTAB:	1:5.000	UNTERLAGE:
GEZ.	17.05.02	LAN	AUFTR.-NR.:	014002
GEPR.	21.05.02	ZIE		4.1.3

Arbeitsgemeinschaft

 **Dipl. Ing. Gunther Zielr**
 Zivilingenieur für Bauwesen
 Mühligasse 21
 A-6700 BLUDENZ
 Tel. (0043) (0)5552/62285 Fax 65935

 **Dipl. Ing. Wilfried Pistecky**
 Zivilingenieur für Kulturtechnik u. Wasserwirtschaft
 Kleine Neugasse 7/2A
 A-1050 WIEN
 Tel. (0043) (0)1/5875047 Fax 5875047-80